

PLAST

無機系凝集剤

無機系凝集剤プラスト
取扱説明書
(食品排水用)



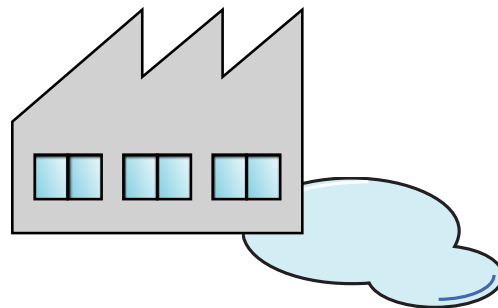
株式会社エコサイエンス

(C) Copyright EcoScience, Ltd

2013.02.16

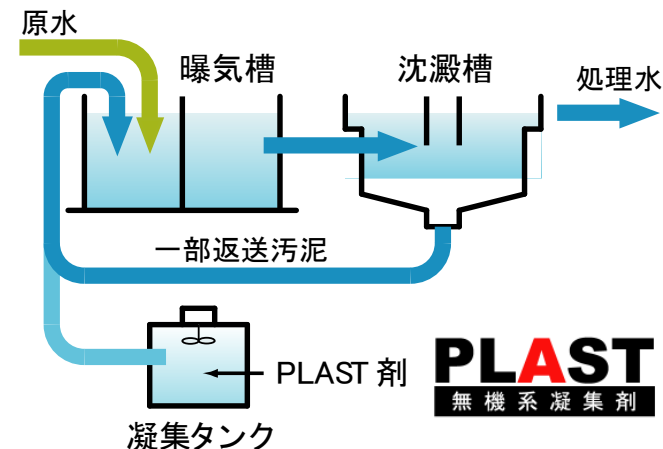
食品排水の処理を行う場合は、
粉末のプラストを水に溶かして、
プラスト溶水を作る工程が必要です。

そのため、プラスト溶水を作るための
当社独自の反応槽が必要です。

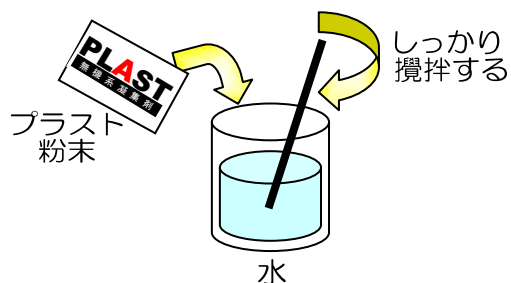


※ うまく凝集できないときは、原水を当社に
お送り下されば調合して再度お送り致します。

凝集処理フロー

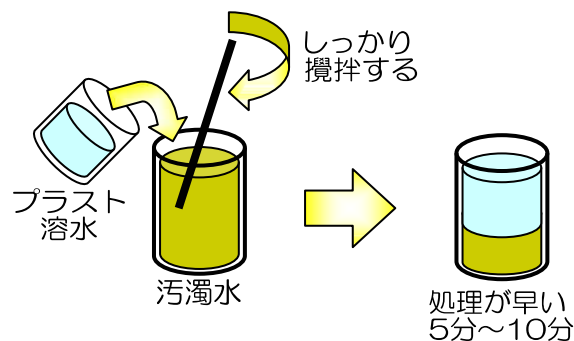


1. プラスト溶水を作る



① 1立米の水に約2~3kgの粉末のプラスト剤
(もしくは1Lの水に2g~3g)を投入して、
かき混ぜて溶かしてください。

2. プラスト溶水と食品排水を混ぜる



② 1立米の汚水に20Lのプラスト溶水を入
れてしっかりかき混ぜます。
(15~20ccで1Lの汚水を処理できます)
5分から10分で凝集処理できます。

※ pHが高く(低く)、凝集が悪いときは、1立米に
当社のpH調整剤CR-1(又はCR-2)を200g程
(1Lの場合は0.2g)入れてpH調整して下さい。

【使用上の注意】

- 飲食しないでください。
- 汚水の濃度によって投入量を調節してください。
- 濃度によりpHが合わないときは、当社のpH調整剤CR-1かCR-2をお使い下さい。
- 湿気・水との接触を避けて下さい。
- 直接触れた場合は手洗いして下さい。
- 目に入った場合は洗眼して下さい。
- 汚泥の濃度により、反応槽に約20%の溶水を入れて汚濁水を投入し、攪拌すると効果が即です。

【販売・製造元】

株式会社エコサイエンス
〒880-0924 宮崎市郡司分甲129-1-3
Tel. 0985-65-3009 ecosci2008.com